

Forhandler:

# VÆGSAV MED FØRINGSSKINNE



 **CARAT**

  
**EZYSAW**

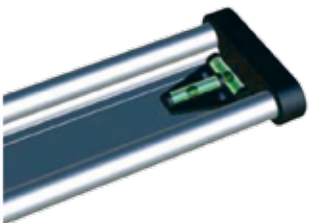
## Eazy Saw

Eazy saws vægsav med føringsskinne er 100% sikker og kan skære op til 21 cm i beton og mursten uden at trætte brugeren. Til mindre opgaver er Eazy Saw det perfekte alternativ til kapsave, kæde- og ringsave med benzindrevne motorer.



### Saven.

Saven er udstyret med et patenteret hængsels system, der passer til bæreenheden på føringsskinnen. Ved at dreje T-grebet er hængslet sikret og forhindrer klingens i at springe ud af skærerillen. Befæstigelsen er meget præcis, hvilket tillader klingens at køre næsten uden friktion på stambladet, hvilket øger skærehastigheden.



### Føringsskinnen

Føringsskinnen er lavet af kraftigt aluminium og monteres på væggen med ankre. Det dobbelte vaterpas integreret i enden af styreskinnen, sikre perfekt skæring. Skinnerne findes i 1,3 eller 2,3 meter. Føreenheden monteres på skinnerne med glide bøsninger, der nemt kan udskiftes. Særlige adaptere til montering på ujævne overflade kan tilkøbes.

### Skæring.

Fra startpositionen på føringsskinnen skærer klingens ind til en dybde af 3-5 cm ind i væggen. Herefter vippes maskinen tilbage, sænkes 10 cm på skinnen, og processen gentages. Denne process kaldes dykskæring. Den første klinge er Ø350 mm og kan skære op til 11 cm dybde. Efter brug af denne klinge, kan monteres Ø 450 og Ø 540 mm klinger (i rillen).



### Beskyttelses skærmen

Beskyttelses skærmen er lavet af aluminium og har et ergonomisk gummi greb. Den unikke "vand-kølings" system, forhindre kølevandet i at løbe væk fra skæresporet. Særlige håndtag kan monteres på begge sider for optimal arbejdsgang ved horisontalskæring.

### Sikkerhed

Det særlige design af hængslet forhindrer klingens i at springe ud af skæret. Dette giver stor sikkerhed for brugeren.

Den indbyggede skridkoblingen beskytter gearkasse og bruger, såfremt saven sidder fast.

Maskinen er udstyret med en PRCD-kontakt.

For at forhindre overbelastning er saven endvidere udstyret med et termo relæ.



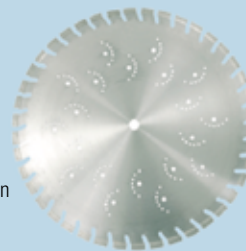
### Vandkøling

Kølevandet fremføres til klingens via et rør gennem gearkassen. Klingens segmenter bliver derfor kølet effektivt med et minimum af vand. Vandgennemstrømningen kan reguleres med stor præcision ved hjælp af en nålventil. Vandet køler også gearkassen, hvilket har en positiv effekt på motorens levetid.

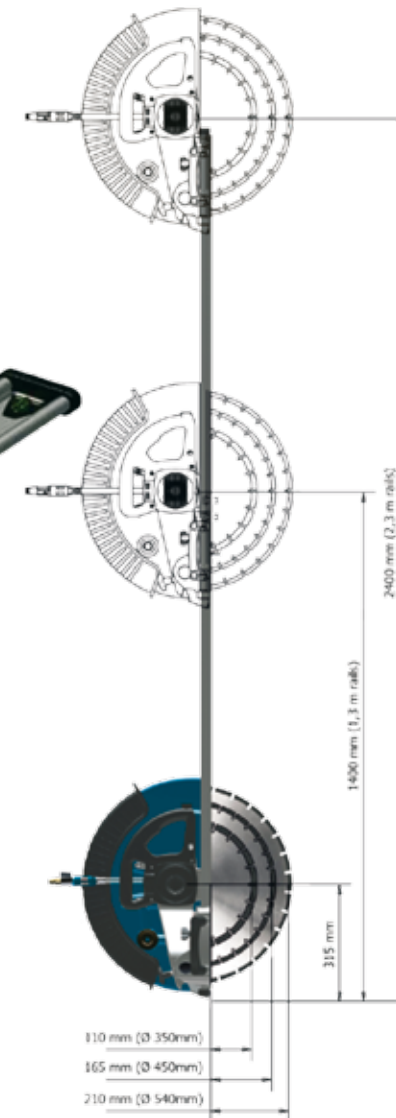
### Klinger

Der er udviklet særligt tynde klinger til Eazy Saven beregnet til skæring i beton og mursten. Disse fås i følgende diameter:

Ø350 x T = 2,8 mm  
Ø450 x T = 2,8 mm  
Ø540 x T = 2,6 mm



Ved brug af disse klinger opnåes den maximale skæreevne for Eazy Saven



### Tekniske detaljer:

Max klinge størrelse	350 - 450 - 540 mm
Max skæredybde	11 - 16,5 - 21 cm
Motor	2200W - 230V
Omdr.	2700 tpm
Hulstørrelse	30 mm
Vægt motor	14,6 kg
Skinner 1,3 meter	6,6 kg
Skinner 2,3 meter	9,9 kg
Vandforbrug	1 l/min