

3

MANUALISTICA

EDILGRAPPA

MACCHINA PIEGATRICE

MU16P

PARTI DI RICAMBIO

INDICE

0 CATALOGO RICAMBI E ACCESSORI	3
0.01 NORME PER LE ORDINAZIONI	3
0.02 COMPONENTISTICA MECCANICA ED ELETTRICA	3
COMPONENTISTICA MACCHINA PIEGATRICE COD. 1.50.1100	4

0 CATALOGO RICAMBI E ACCESSORI



L'AZIENDA DECLINA OGNI RESPONSABILITA' PER DANNI A PERSONE E COSE QUALORA L'ASSISTENZA TECNICA NON SIA FATTA DA PERSONALE QUALIFICATO ED AUTORIZZATO.



PER L'ASSISTENZA TECNICA E LA MANUTENZIONE, RIVOLGERSI AI CENTRI AUTORIZZATI O SCRIVERE A cut@edilgrappa.com.

0.01 NORME PER LE ORDINAZIONI

Per l'assistenza tecnica e i ricambi anche dopo il periodo di garanzia è necessario comunicare al costruttore i dati di individuazione riportati sulle targhette di riconoscimento e la matricola stampigliata sul corpo della macchina (fig. 1)

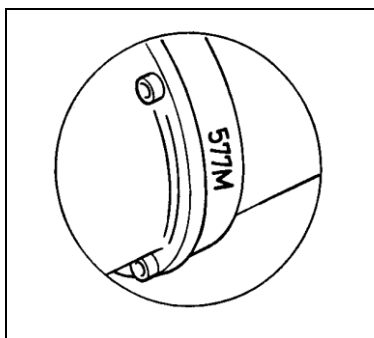


Fig.1

Le ordinazioni delle parti di ricambio devono essere corredate dalle seguenti indicazioni:

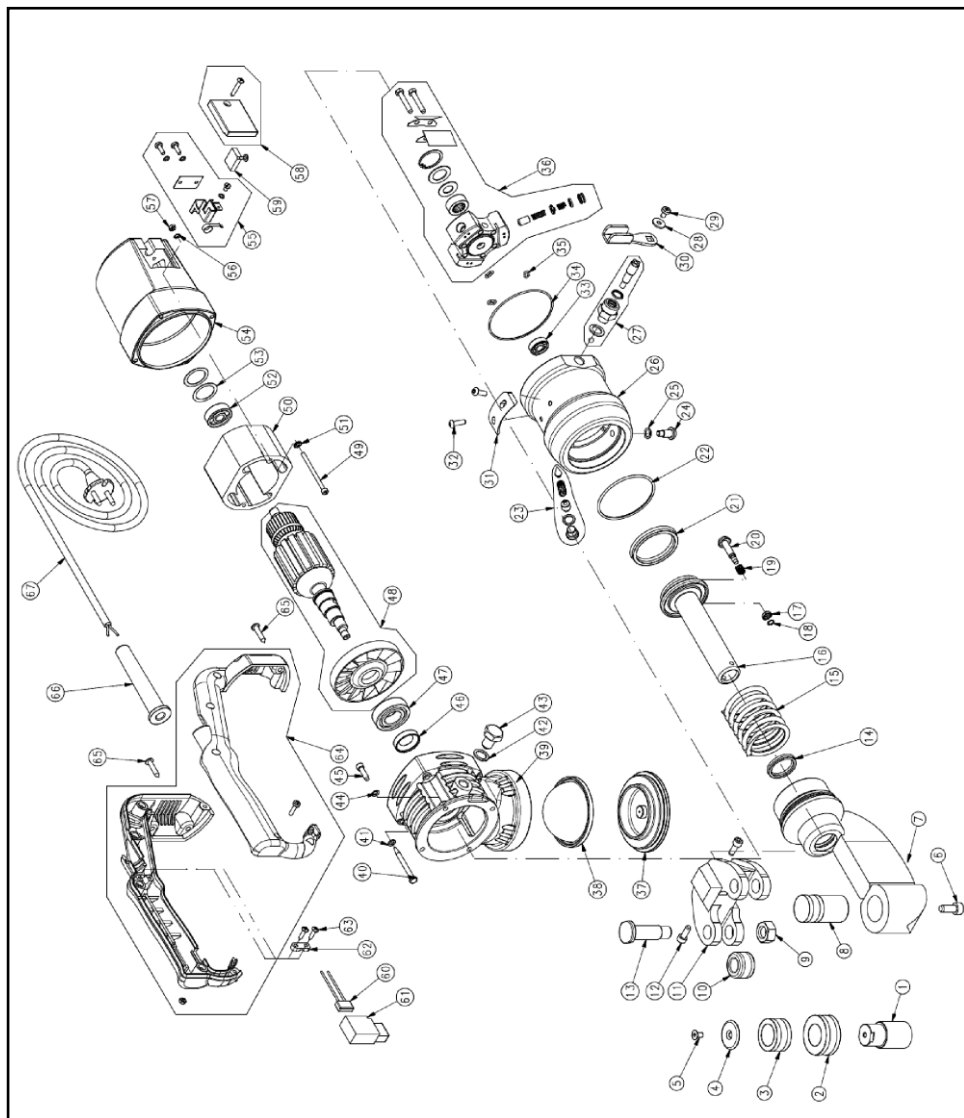
1. Tipo di apparecchiatura
2. Numero di matricola
3. Codice del particolare e posizione su esplosivo
4. Quantità
5. Stato di revisione del libretto in possesso indicato sul retro copertina.

Solo se i dati richiesti risultano completi la Casa Costruttrice è in grado di fornire l'idonea parte di ricambio, poiché miglioramenti successivi possono aver comportato variazioni strutturali nell'apparecchiatura e quindi a variazioni nelle parti di ricambio.

0.02 COMPONENTISTICA MECCANICA ED ELETTRICA

Seguono nelle pagine successive esplosi di ogni macchina con relative tabelle di codifica, descrizione componente e quantità.

COMPONENTISTICA MACCHINA PIEGATRICE COD. 1.50.1100



COMPONENTISTICA MACCHINA PIEGATRICE COD. 1.50.1100

Pos.	Codice	Descrizione	Q.tà
1	1.10.3328	PERNO PER CAMMA FISSA DI PIEGA	1
2	1.10.3335	ANELLO/CAMMA PER TONDO Ø 8÷10 mm	1
3	1.10.3333	ANELLO/CAMMA PER TONDO Ø12÷14 mm	1
4	1.10.3319	ROSETTA	1
5	1.60.118	VITE	1
6	1 60 110	VITE	1
7	1.50.1099	ASSIEME SALDATO TESTA	1
8	1.10.3331	PERNO	1
9	1 60 220	DADO	2
10	1.10.3330	RULLINO DI SPINTA	2
11	1.10.3329	SUPPORTO RULLINI DI PIEGA	1
12	1 60 103	VITE	2
13	1.10.3332	PERNO DI FISSAGGIO RULLINO	2
14	1.30.070	GUARNIZIONE	1
15	1.10.4059	MOLLA	1
16	1.10.4079	PISTONE	1
17	1.10.238	GHIERA BLOCCAGGIO MOLLA	1
18	1.60.306	ANELLO ELASTICO	1
19	1.10.196	MOLLA	1
20	1.10.237	VALVOLA DI RITORNO	1
21	1.30.032	GUARNIZIONE	1
22	1.30.506	ANELLO OR	1
23	1.50.1912	VALVOLA DI TARATURA	1
24	1.10.4073	VITE DI FISSAGGIO TESTA	1
25	1.70.006	RONDELLA RAME	1
26	1.10.4078	CILINDRO	1
27	1.50.1932	VALVOLA DI RITORNO MANUALE (GRUPPO VALVOLA)	1
28	1.60.702	RONDELLA	1
29	1.60.139	VITE	1
30	1.10.4241	LEVA DI AZIONAMENTO VALVOLA MANUALE	1
31	1.10.4844	SPESSORE DI FISSAGGIO MANIGLIA	1
32	1.60.940	VITE	2
33	1.60.068	CUSCINETTO	1
34	1.30.046	ANELLO OR	1
35	1.30.017	ANELLO OR	3

Pos.	Codice	Descrizione	Q.tà
36	1.50.511	ASSIEME POMPA	1
37	1.10.1726	COPERCHIO SERBATOIO	1
38	1.30.276	MEMBRANA	1
39	1.10.1725	SERBATOIO OLIO	1
40	1.60.151	VITE AUTOFIETTANTE	4
41	1.60.314	ROSETTA	4
42	1.60.337	GUARNIZIONE	1
43	1.50.506	TAPPO MAGNETICO	1
44	1.60.410	ROSETTA	4
45	1.60.3021	VITE	4
46	1.60.014	PARAOLIO	1
47	1.60.013	CUSCINETTO	1
48	200.009	ASSIEME ROTORE CON VENTOLA	1
49	1.60.142	VITE	2
50	1.40.016	PACCO STATORE	1
51	1.60.382	RONDELLA	2
52	1.60.003	CUSCINETTO	1
53	1.60.324	ANELLO COMPENSATORE	2
54	1.30.034	CALOTTA MOTORE	1
55	1.50.1936	KIT PORTASPAZZOLE	2
56	1.10.811	ROSETTA	2
57	1 60 207	DADO	2
58	1.50.1391	ASSIEME COPERCHIO SPAZZOLE	2
59	1.30.005	SPAZZOLA MOTORE	2
60	1.40.002	FILTRO ANTIDISTURBO	1
61	1.40.147	INTERRUTTORE	1
62	1.30.020	FISSACAVO IN PLASTICA	1
63	1.60.129	VITE AUTOFIETTANTE	2
64	1.50.1387	ASSIEME SEMIGUSCI PIU' VITI	1
65	1.60.147	VITE AUTOFIETTANTE	4
66	1.30.021	PASSACAVO	1
67	1.40.012	CAVO CON SPINA	1

NOTE

EDILGRAPPA Srl
**MACCHINE E ATTREZZATURE PER EDILIZIA , INDUSTRIA
E SOCCORSO**

31030 BORSO DEL GRAPPA (TV) - ITALY - Via Callesello, 4
Tel. 0423 910122 – Telefax 0423 542122

E-mail: cut@edilgrappa.com <http://www.edilgrappa.com>