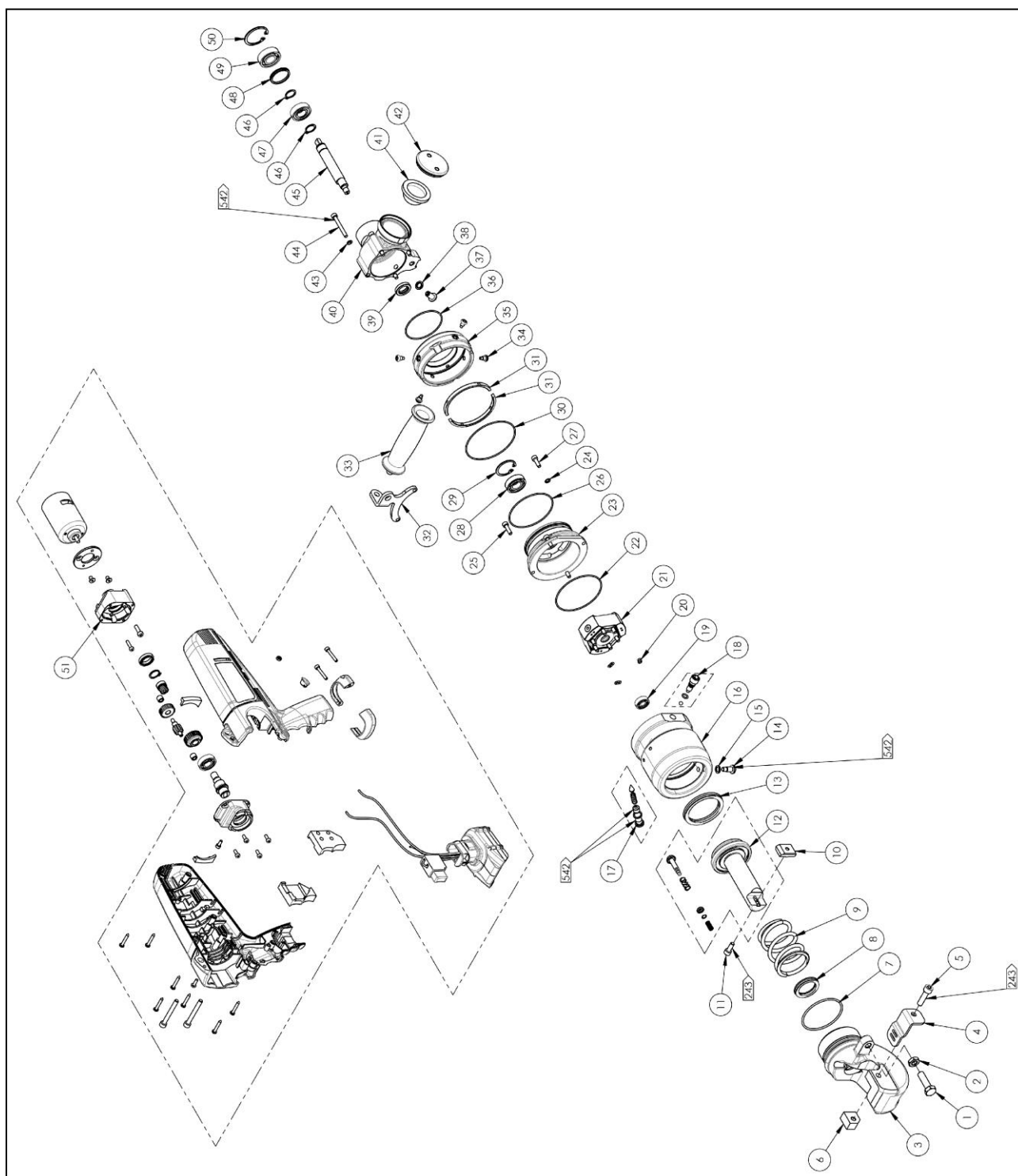


**COMPONENTISTICA CESOIA SILVERCUT20 A BATTERIA COD. 150.02568**



#	P/N	Descrizione	Q.tà
1	160,00754	Vite TE M10x35 UNI 5739 ZN	1
2	160,00237	Dado basso M10 UNI 5589 Zn	1
3	110,03901	Testa derivata per silvercut 20	1
4	110,04539	Protezione coltello fisso per SILVERCUT20	1
5	160,00109	Vite TCEI M8x30 UNI 5931 Zn	1
6	110,04071	Coltello fisso per SILVERCUT 20	1
7	130,00506	O-ring 145 64.77x2.62	1
8	130,00515	Guarnizione M5 4030(H5.5)	1
9	110,04059	Molla F5.5xe56x4.5xLo73 molata	1
10	110,04084	Coltello mobile per Silvercut 20	1
11	160,00103	Vite TCEI M6x16 UNI 5931 Zn	1
12	150,01338	Assieme pistone SILVERCUT 20	1
13	130,00504	Guarnizione M6 6654(H6.5)	1
14	110,04073	Vite di fissaggio testa SILVERCUT20	1
15	170,00006	Rondella piana 8X12x1.4 rame	1
16	110,03989	Cilindro per Silvercut 20	1
17	150,01912	Valvola di taratura SILVERCUT 20	1
18	150,01917	Valvola di ritorno manuale T22N	1
19	160,00068	Cuscinetto R-S 22x8x7 608 C3	1
20	130,00017	O-ring 010 6.07x1.78	3
21	150,00511	Assieme pompa MU16	1
22	130,00046	O-ring 041 75.92x1.78	1
23	110,06809	Supporto per SILVERCUT 20 a batteria con rotazione libera 360°	1
24	160,00410	Rosetta schnorr M5 Zn	2
25	160,03021	Vite TCEI M5x18 UNI 5931 Zn	2
26	130,00711	O-ring 040 / 2287 72.75x1.78	1
27	160,00123	Vite TCEI M5x16 UNI 5931 Zn	2
28	160,03246	Cuscinetto R-S 32x15x9 6002 C3 non schermato	1
29	160,00436	Anello seeger per foro D=32 UNI 7437	1
30	130,01988	O-ring 042 82.27x1.78 90 SH	1
31	110,07255	Semianello di fissaggio sistema di rotazione MU16	2
32	110,06817	Supporto impugnatura laterale per cesoie	1
33	150,00618	Impugnatura laterale PG22	1
34	110,06818	Vite TBEI M6x10 tornita	4
35	110,06815	Ghiera esterna per rotazione libera SILVERCUT 20 a batteria	1
36	130,00425	O-ring 036 60.04x1.78	1
37	150,00923	Tappo con filtro magnetico per MU16B	1
38	160,03046	Rosetta bonded 006 8.31x13.34x1.22	1
39	160,00083	Paraolio 15x25x5	1
40	110,05268	Serbatoio per macchine a batteria	1
41	130,00296	Membrana in gomma per cesoia BT14	1
42	110,01871	Coperchio membrana Pper cesoia MU16B	1
43	160,00314	Rosetta elastica Grower M5 UNI 1751 Zn	4
44	110,07157	Vite TCEI M5x43	4
45	110,06813	Albero eccentrico per accoppiamento BT14-MU16 orientabile a batteria	1
46	160,00396	Anello seeger per albero D=15 UNI 7435	2
47	160,00079	Cuscinetto R-S 32x15x9 6002 ZZ	1
48	110,04625	Spessore per cuscinetti su BT14 e PROCUT12 HITACHI	1
49	160,03039	Cuscinetto R-S 35x15x11 6202 ZZ	1
0	160,03045	Anello seeger per foro D=38 UNI 7437	1
51	150,03327	Gruppo motore macchine a batteria SE 18V JE attacco a slitta senza scheda	1